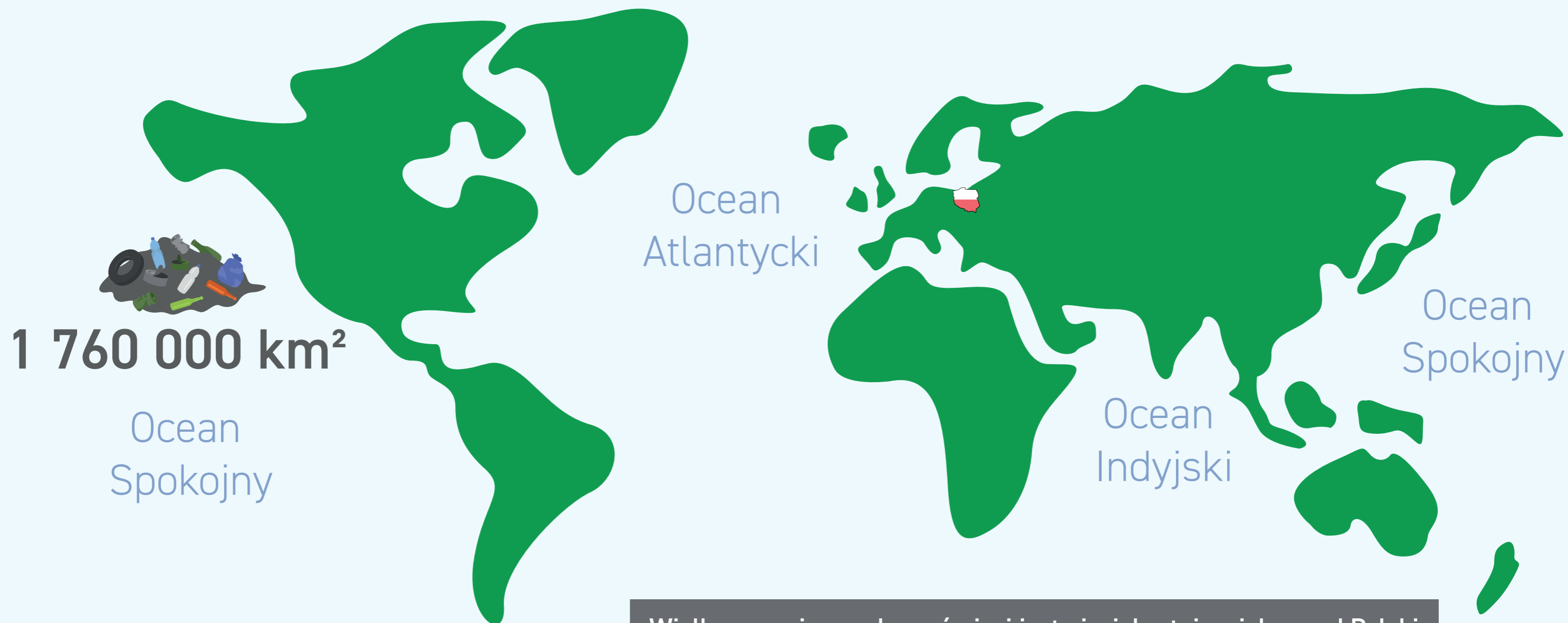


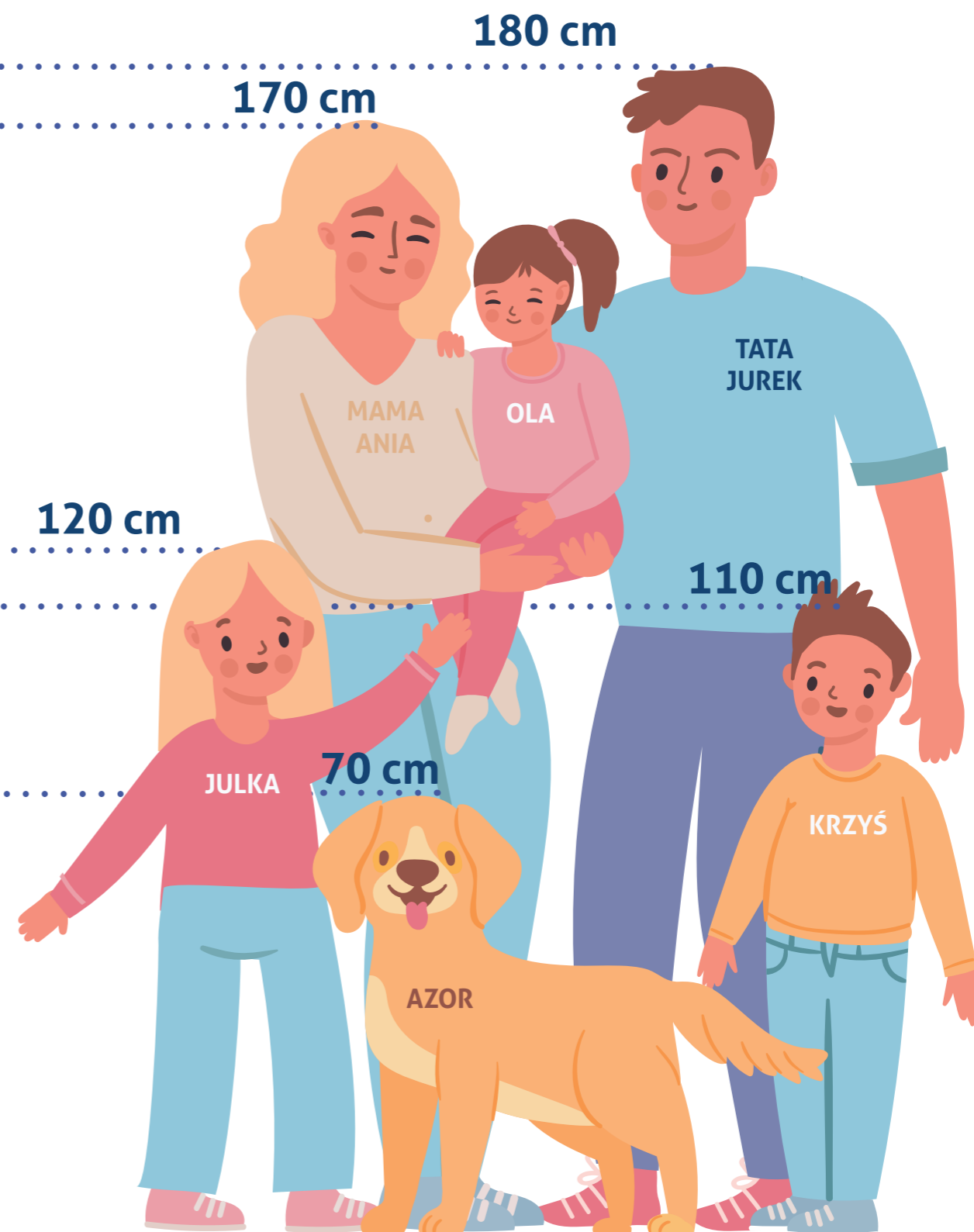
WIELKA OCEANICZNA PLAMA ŚMIECI

80% śmieci, które trafiają do oceanów pochodzi z lądów



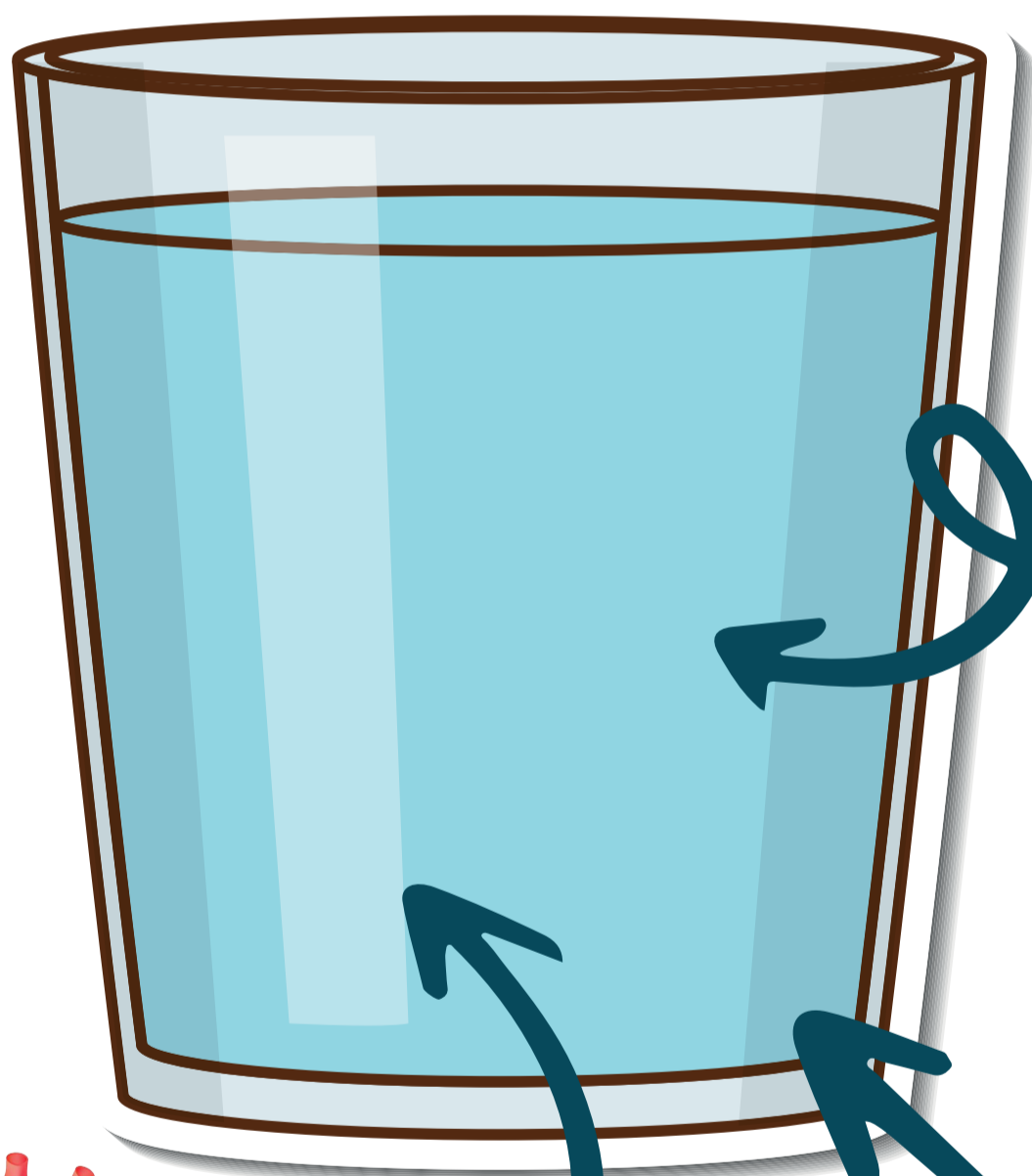
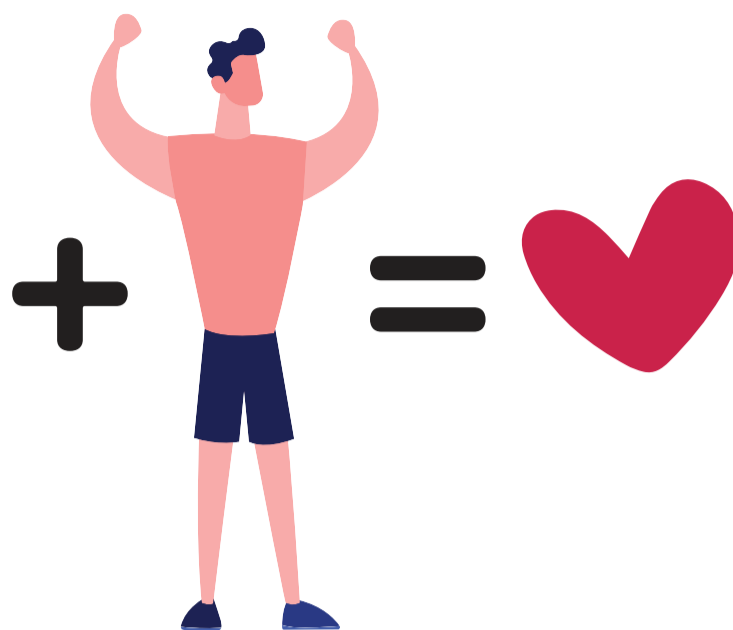
Wielka oceaniczna plama śmieci jest pięciokrotnie większa od Polski. W 99,9% składa się z tworzyw sztucznych, które nie ulegają pełnemu rozkładowi, lecz rozpadają się na pył.

1 OSOBA PIJĄC WODĘ Z BUTELKI PLASTIKOWEJ W CIĄGU ROKU ZOSTAWIA ŚRODOWISKU 26 KG PLASTIKOWYCH ŚMIECI



WODA ZDROWIA DODA

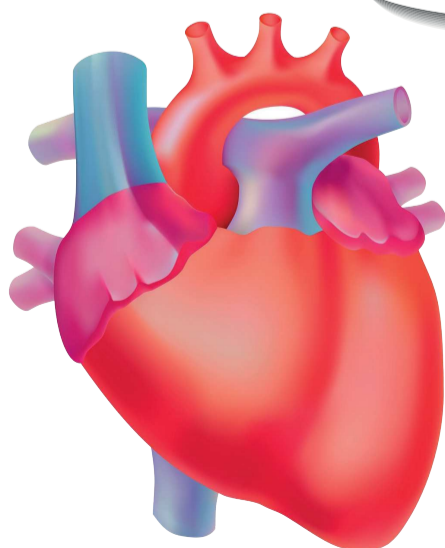
H₂O
WODA



WAPŃ



MAGNEZ



POTAS